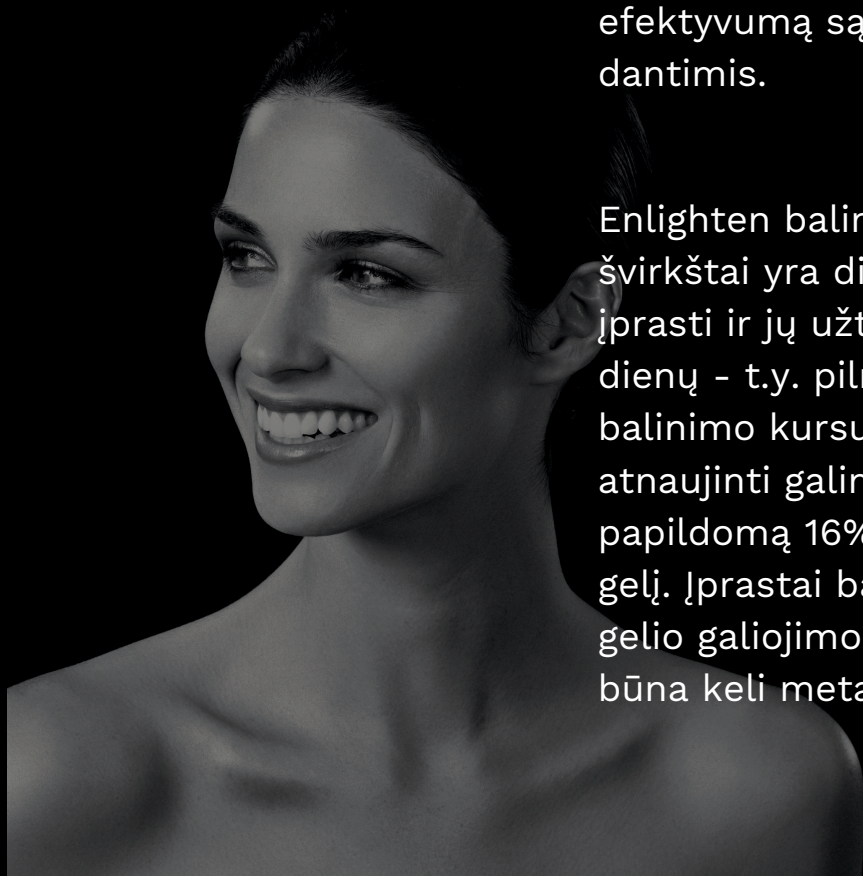


Enlighten yra viena populiariausių balinimo sistemų Jungtinėje Karalystėje, garantuojanti pacientams B1 dantų spavos rezultata per dviejų savaitių laikotarpį atliekant pilną Enlighten Complete procedūrą.

Enlighten išskirtinumas - neutralus balinimo gelių pH. Tiek gaminant, gabenant, sandėliuojant ir atiduodant balinimo gelius pacientams yra užtikrinama žema temperatūra, neleidžianti išsiskirti rūgščiai bei taip išlaikant karbamido peroksido gelio pH neutralumą ir efektyvumą sąlytyje su dantimis.

Enlighten balinimo švirkštai yra didesni nei įprasti ir jų užtenka 14-18 dienų - t.y. pilnam balinimo kursui. Balinimui atnaujinti galima įsigyti ir papildomą 16% balinimo gelį. Įprastai balinimo gelio galiojimo laikotarpis būna keli metai.

ENLIGHTEN®
GUARANTEED
WHITER SMILES



Enlighten balinimo sistemos naudojimo instrukcija

1. Balinami viršutiniai ir apatiniai dantys iš skruostinės pusės.
2. Pradedama balinti su 10% karbamido peroksido geliu (baltos spalvos) (7-10 naktų), ir tęsiama su 16% karbamido peroksido geliu (žalios spalvos) (7-10 naktų).
3. Ant kiekvieno danties dedamas balinimo gelio taškas. Krūminiai (2 galiniai kiekvienoje pusėje) ir protezuoti dantys nebalinami.
4. Vienos nakties maksimalus gelio kiekis yra pažymėtas ant gelio švirkšto.
5. Ant išvalytų dantų užsidėjus balinimo kapą su geliu su vata ar servetėle reikėtų nuvalyti gelio perteklių, kuris lieka ant dantenų viršuje ir apačioje.
6. Užsidėjus kapas gali būti jaučiamas diskomfortas dėl to, kad nepavyksta pilnai sukąsti.
7. Ryte, išsiėmus kapas dantų NEVALYTI, o tiesiog išsiskalauti; į švarias kapas, išvalytas dantų šepetuku, įdėti remineralizuojantį dantų kremą (GC Mousse) ir kapas dar palaikyti bent 10-20 min. Jei remineralizuojantis dantų kremas nenaudojamas, po balinimo dantis valyti ne anksčiau kaip 30min.